

Recomendaciones generales

1



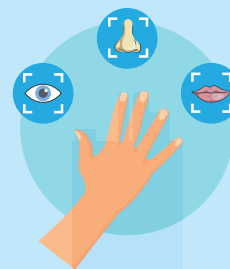
Uso **obligatorio** de la mascarilla.

2



El ingreso a consulta es 30 min. antes de la hora y con 1 acompañante.

3



Evite tocarse el rostro (ojos, nariz y boca).

4



Mantenga como mínimo **1 metro** de distancia con las personas.

5



Lávese **correctamente** las manos con agua y jabón o puede desinfectarlas con alcohol en gel o líquido.

6



Al toser o estornudar, **cúbrase la boca y la nariz** con el codo flexionado o con un pañuelo; tire el pañuelo inmediatamente en un contenedor adecuado.

7



Si tiene fiebre, tos y dificultad para respirar, **solicite atención** médica inmediata.

8



Manténgase informado y siga las recomendaciones de los profesionales de la salud.